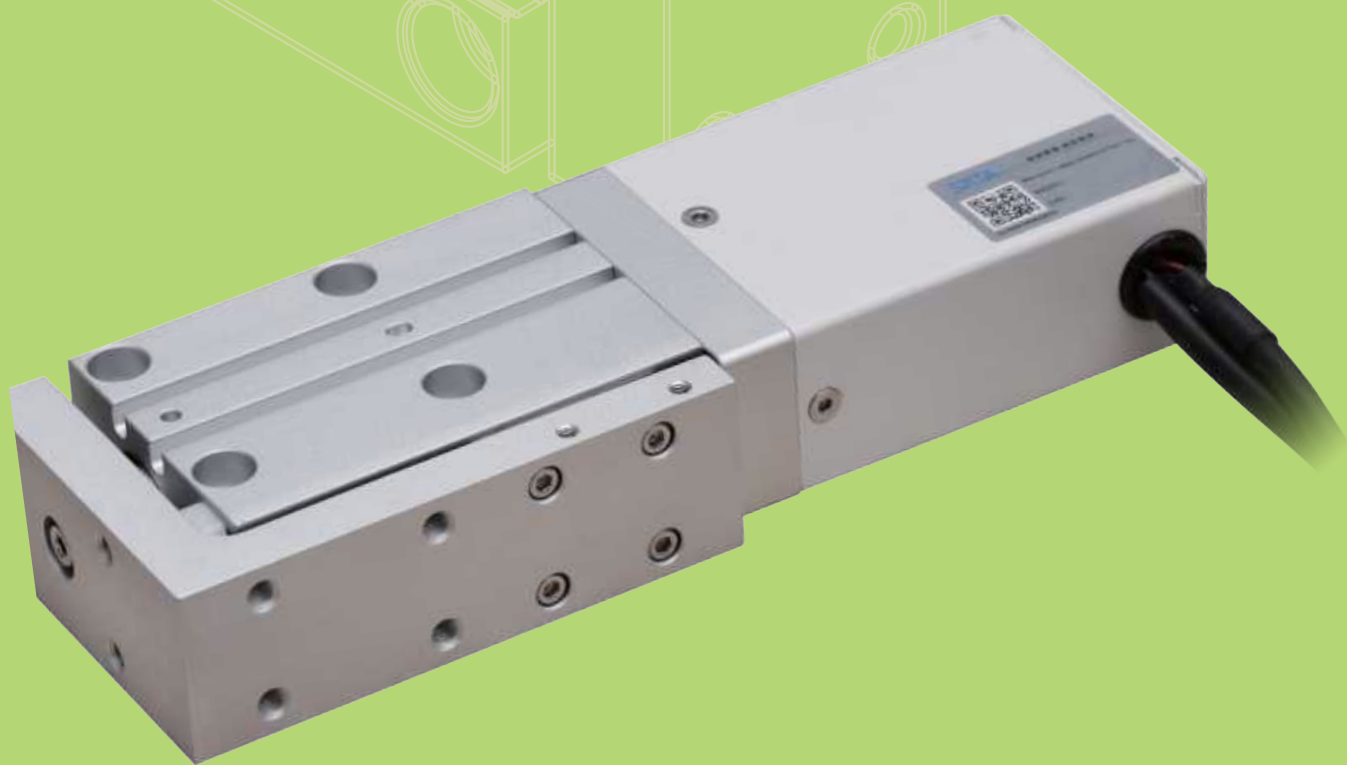


SATA

微型電動缸

Micro Rod Type Actuator



MR – 16 – L2 – 30 – 03

型號
Model

規格
Specifications

導程
Lead

行程
Stroke

電機線長
Wire Length

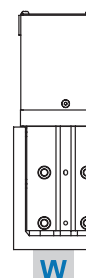
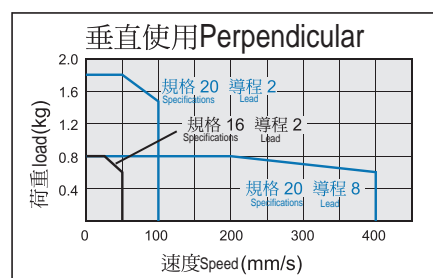
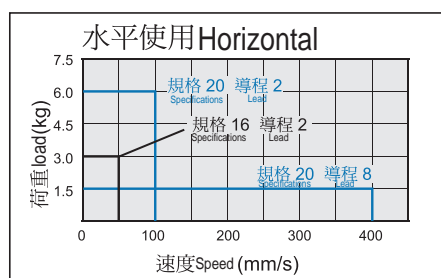
- 01 1.5M
- 03 3.0M
- 05 5.0M

產品型號 Product model		MR		
規格 Specifications		16	20	
位置重複精度 Position repetition accuracy		±0.02mm		
螺桿導程 Screw lead		2	2	8
最高速度 mm/s Maximum speed		≤50	≤100	≤400
最大載重 Maximun payload(kg)	水平使用 (H)	3	6	1.5
	垂直使用 (V)	0.8	1.8	0.8
工作推力 (N) Working thrust (n)		24~68	64~195	18~48
行程 Trip		30/50		
馬達尺寸 Motor size		□20	□28	
控制器電壓 Controller voltage		DC 24V ± 10%		

性能圖表 & 配件

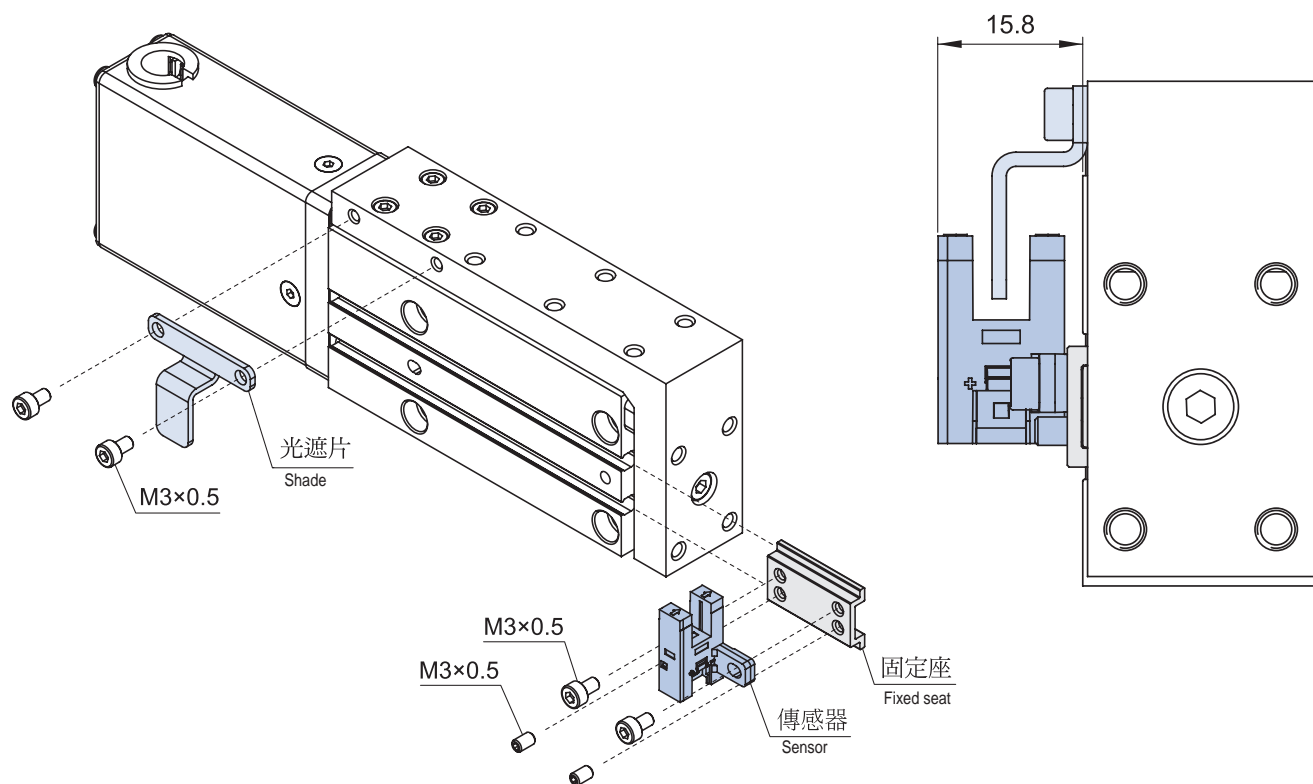
Performance Chart / Accessories

速度 – 荷重曲線表 Speed-Diagram



槽型光電傳感器組

Channel photoelectric sensor



配件包

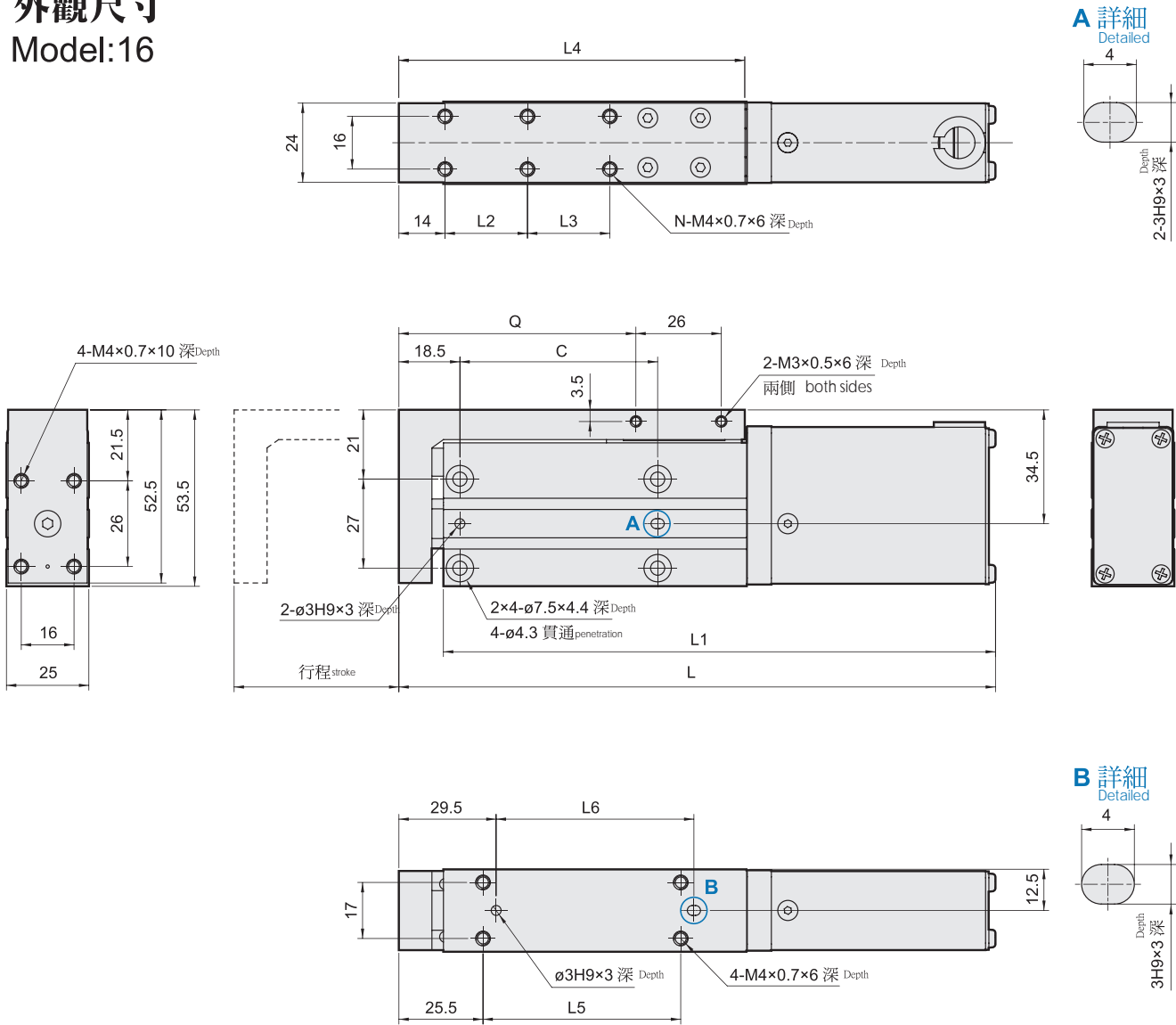
Accessories package

傳感器 (×1) Sensor	光遮片 (×1) Shade
固定座 (×1) Fixed seat	螺栓 (×4) Bolt
	螺栓 (×2) Bolt

* 附線材 1m

Complimentary wire

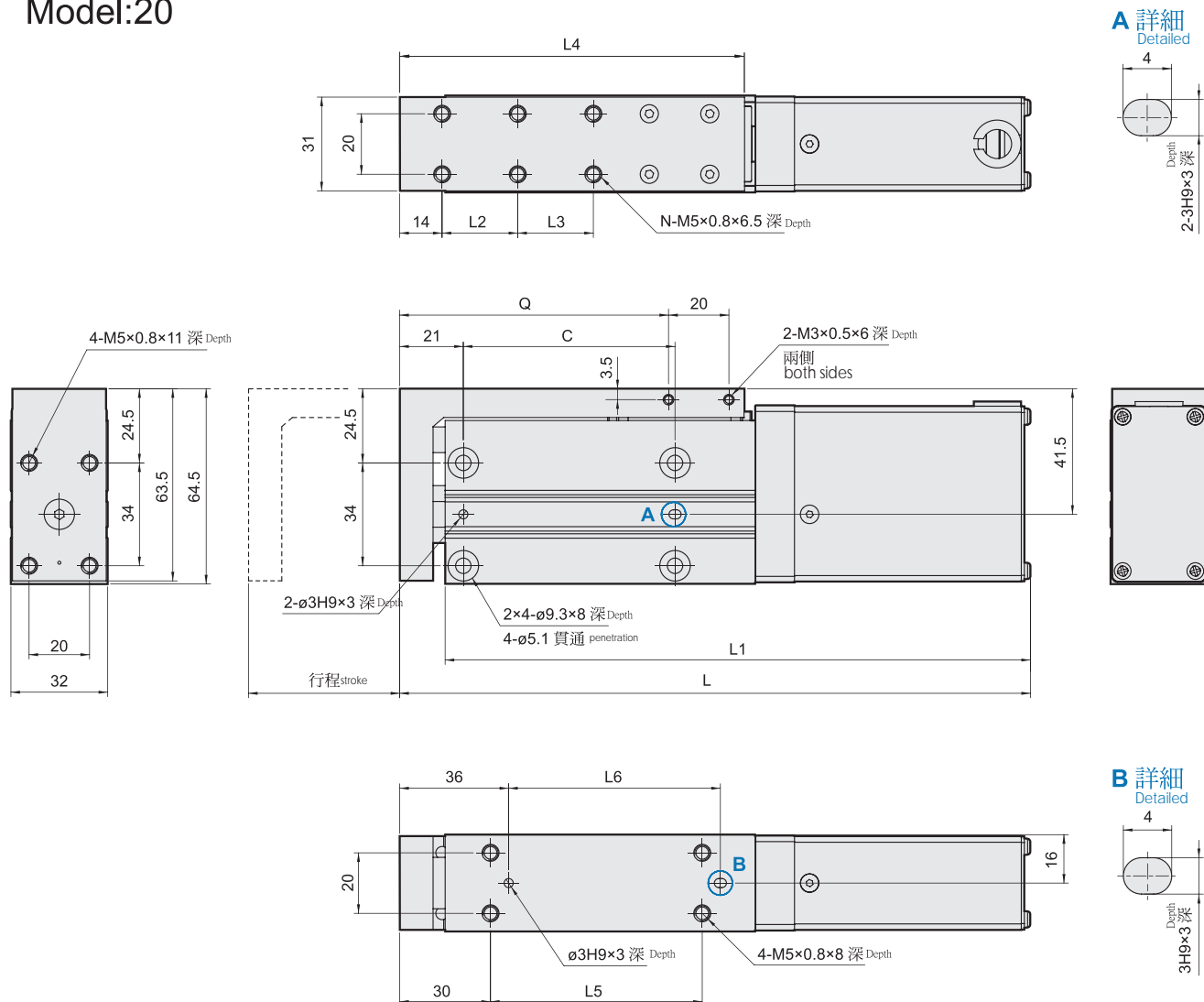
外觀尺寸
Model:16



單位 : mm

行程 stroke	C	L	L1	L2	L3	L4	L5	L6	N	Q	重量 weight (g)
30	40	161	147.5	30	—	85	40	40	4	52	500
50	60	181	167.5	25	25	105	60	60	6	72	562

外觀尺寸 Model:20



單位 : mm

行程 stroke	C	L	L1	L2	L3	L4	L5	L6	N	Q	重量 (g) weight
30	40	188.5	173.5	30	—	97	40	40	4	69	950
50	70	208.5	193.5	25	25	114	70	70	6	89	1049